

Microsoft Desktop Optimization Pack

Toomas Mõttus
November 2011



Windows[®] 7

Enterprise

Rakendustarkvara



Microsoft Desktop Optimization Pack



Microsoft[®]
Application
Virtualization



Microsoft[®]
Enterprise Desktop
Virtualization



Microsoft[®]
Asset Inventory
Service



Microsoft[®]
Advanced Group
Policy Management



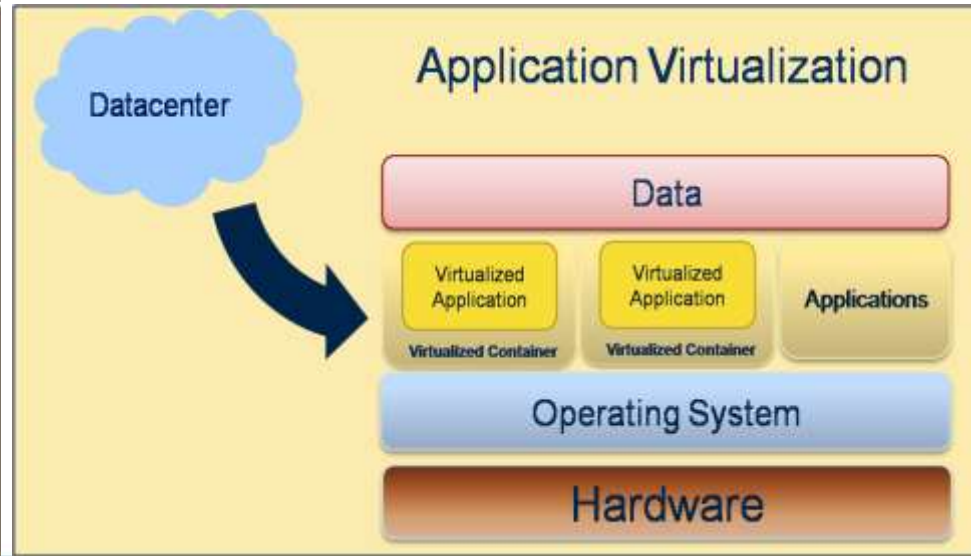
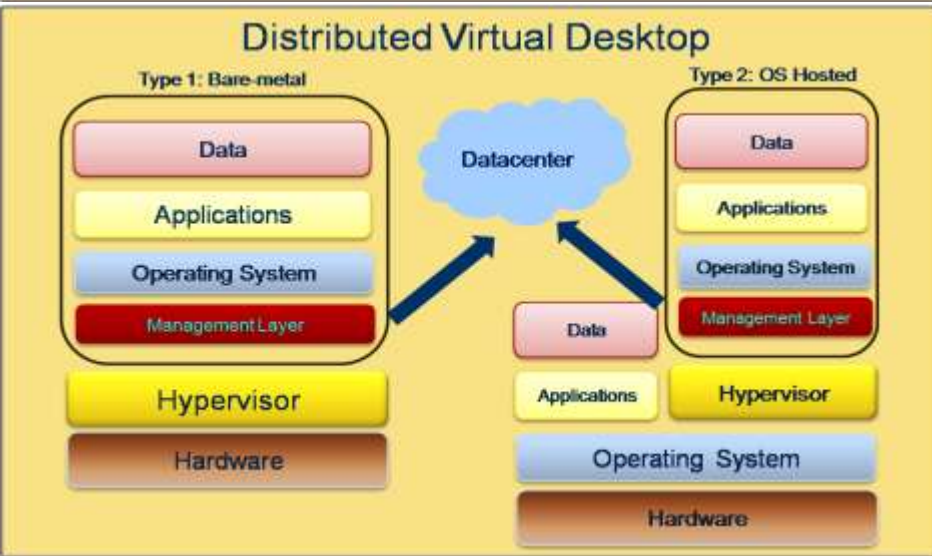
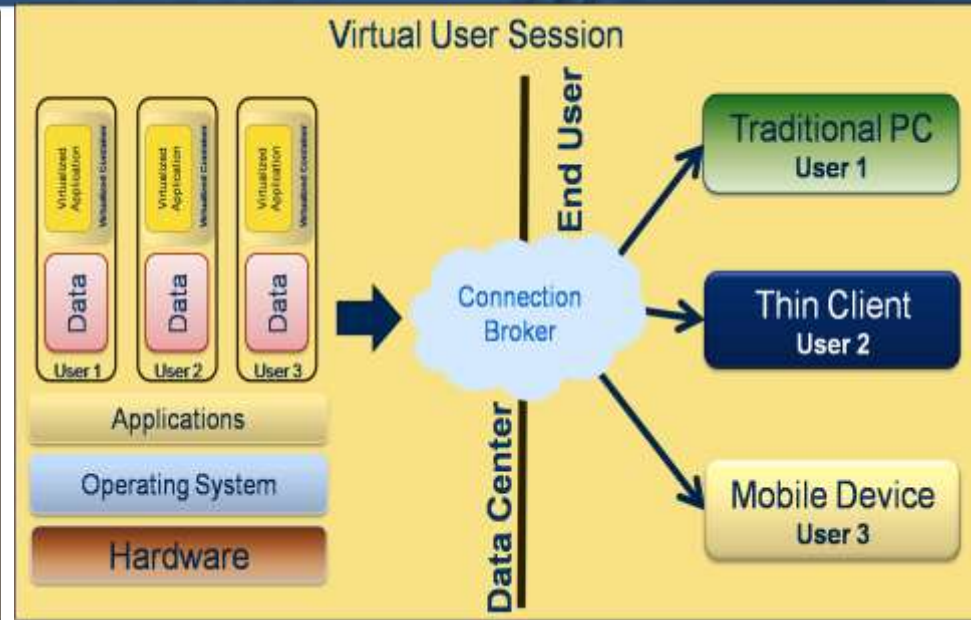
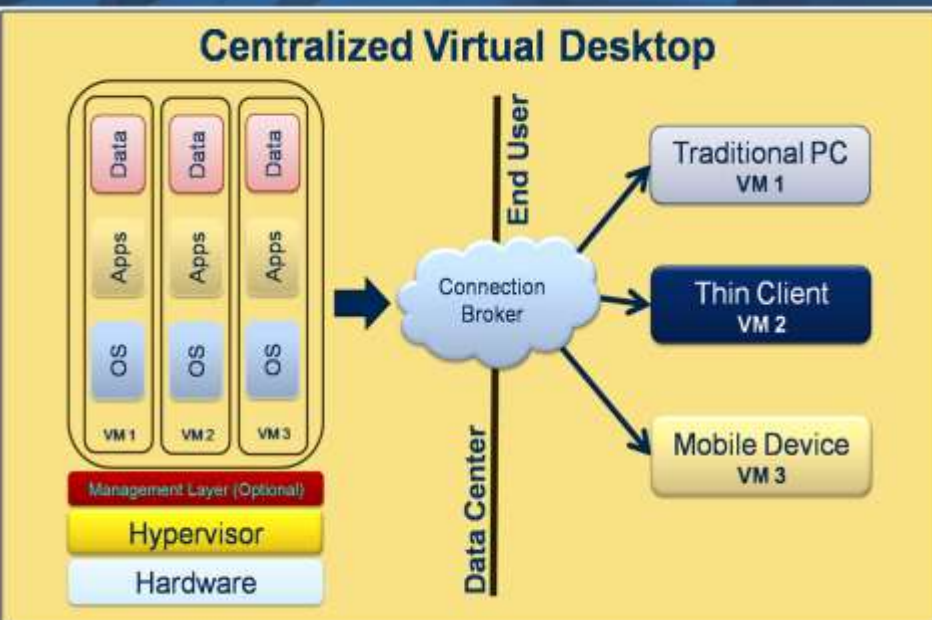
Microsoft[®]
Diagnostics and
Recovery Toolset



Microsoft[®]
BitLocker Administration
and Monitoring
Microsoft[®]
System Center Desktop
Error Monitoring

Industry Highlights

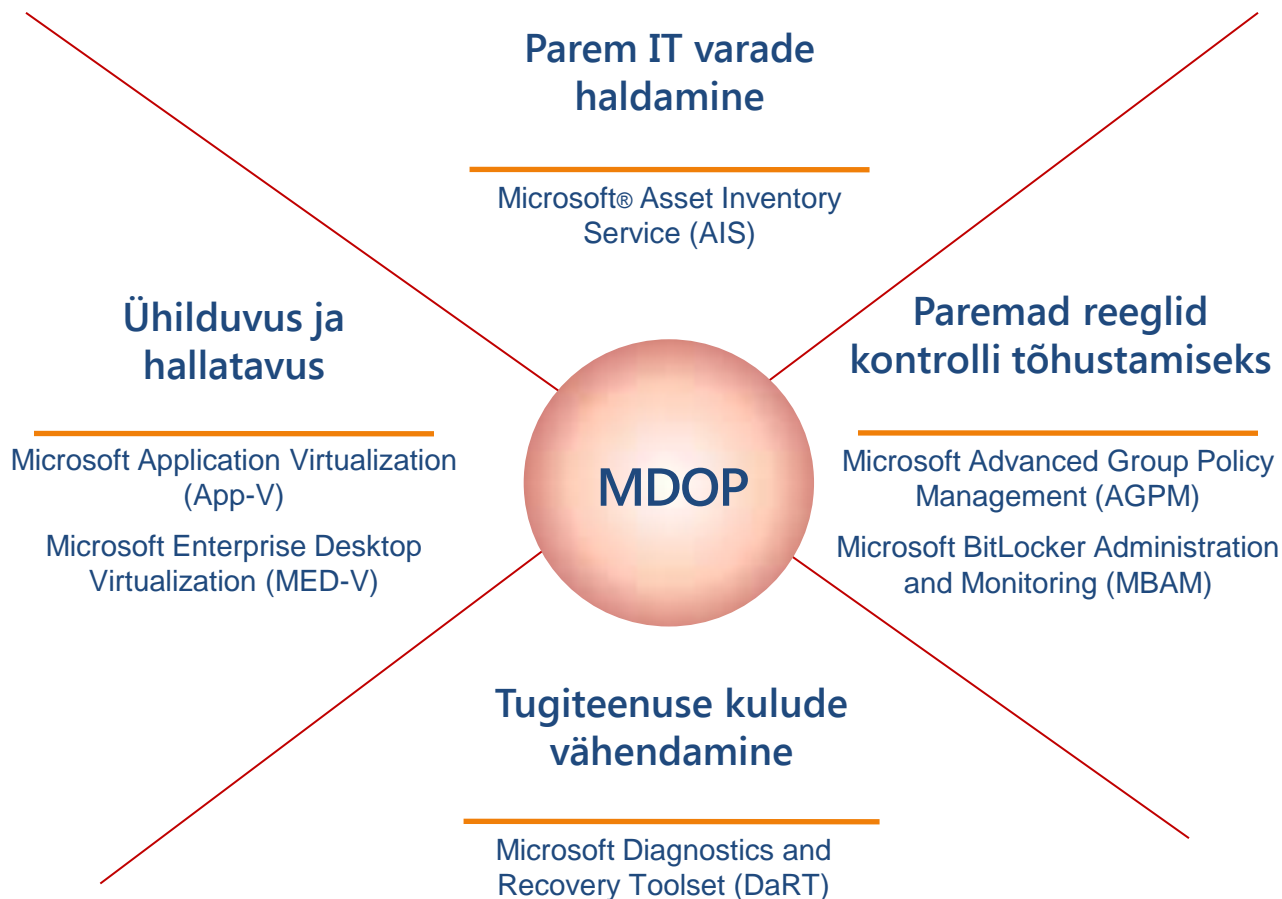
Client Virtualization Solutions



Miks seda kõike tehakse?

- Windows® 7 juurutamine
- Kulude kokkuvõtte / roheline IT
- Äri jätkusuutlikkus / taastumine rikestest (DR)
- Arvutite elutsükli haldamine
- Töökohtade haldamine / tugiteenuse efektiivsus
- Kasutajakogemus
- Pilveteenuste integreerimine
- Muud põhjused

Milleks MDOPi kasutada





MDOP areng

2007

- MDOP 2007 R1**
 - SoftGrid 4.1
- MDOP 2007 R2**
 - DaRT 5.0
 - AGPM 2.5
 - DEM 3.0
 - SoftGrid 4.2
- MDOP 2007**
 - AIS 1.0

MDOP 2008 R1

- DART 6.0
- DEM SP1

MDOP 2008 R2

- AGPM 3.0
- App-V 4.5
- Localization

MDOP 2008

- AIS 1.5

2008

MDOP 2009 R1

- MED-V 1.0
- App V 4.5 CU1

MDOP 2009 R2

- AGPM 4.0
- DEM 3.5
- DaRT 6.5
- App-V 4.5 SP1

2009

MDOP 2010

- App-V 4.6 (Client)

MDOP 2010 Refresh

- App-V 4.5 SP2 (Server)
- MED-V 1.0 SP1

2010

2011

MDOP 2011

- App-V 4.6 SP1
- MED-V 2.0

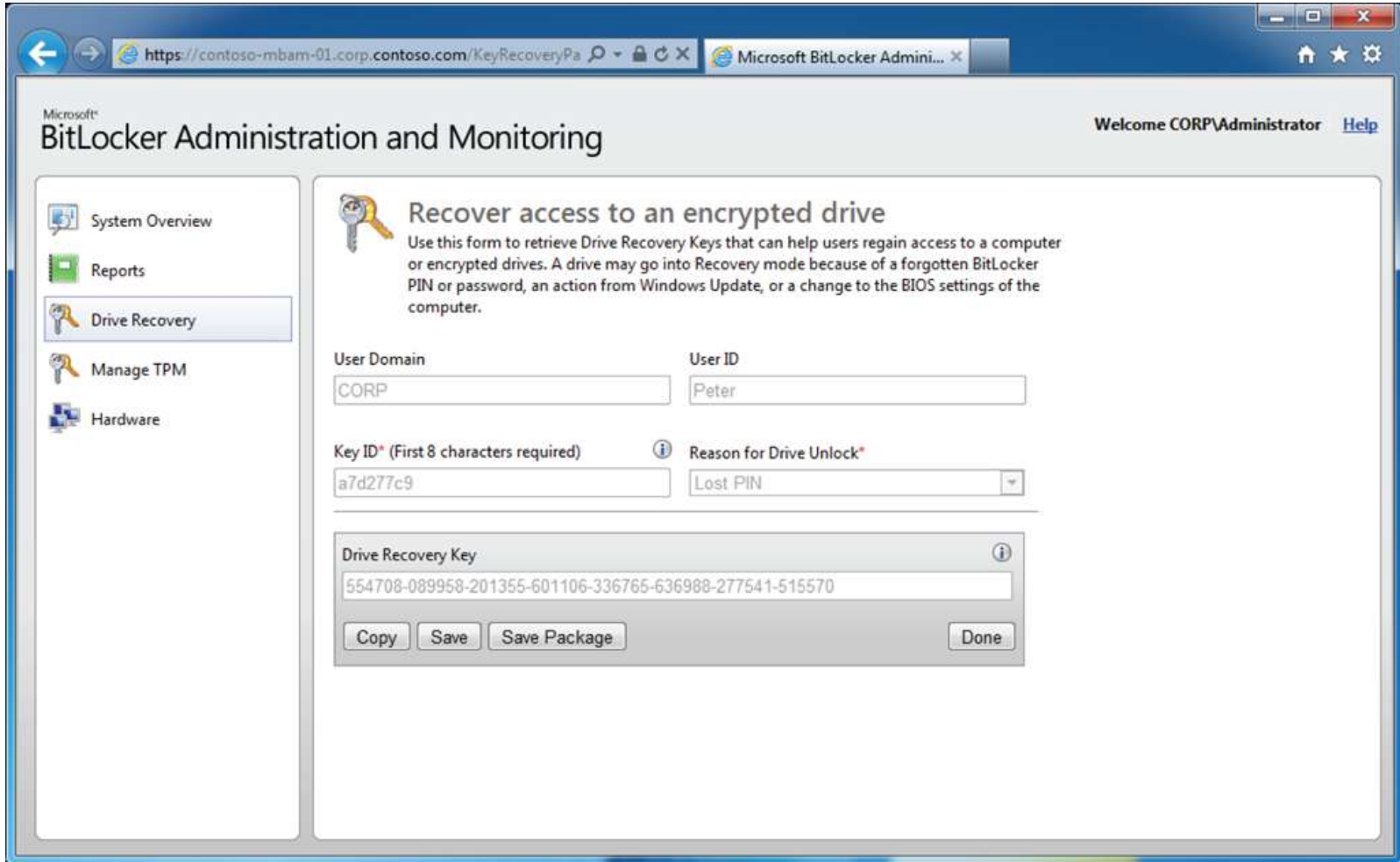
MDOP 2011 R2

- AIS 2.0
- DaRT 7.0
- MBAM 1.0



BitLocker'i haldus

- Andmete konfidentsiaalsus arvuti varguse korral
- BitLocker'i standardaruanded juhtkonnale ja audiitorile esitamiseks
- Juurutus koos Windows 7-ga
- Võtmete taastamine on automatiseeritav ja helpdeski poolt hallatav



Microsoft
BitLocker Administration and Monitoring

Welcome CORP\Administrator [Help](#)

- System Overview
- Reports
- Drive Recovery**
- Manage TPM
- Hardware

Recover access to an encrypted drive

Use this form to retrieve Drive Recovery Keys that can help users regain access to a computer or encrypted drives. A drive may go into Recovery mode because of a forgotten BitLocker PIN or password, an action from Windows Update, or a change to the BIOS settings of the computer.

User Domain: User ID:

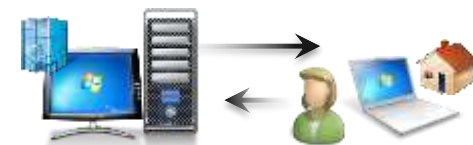
Key ID* (First 8 characters required): Reason for Drive Unlock*:

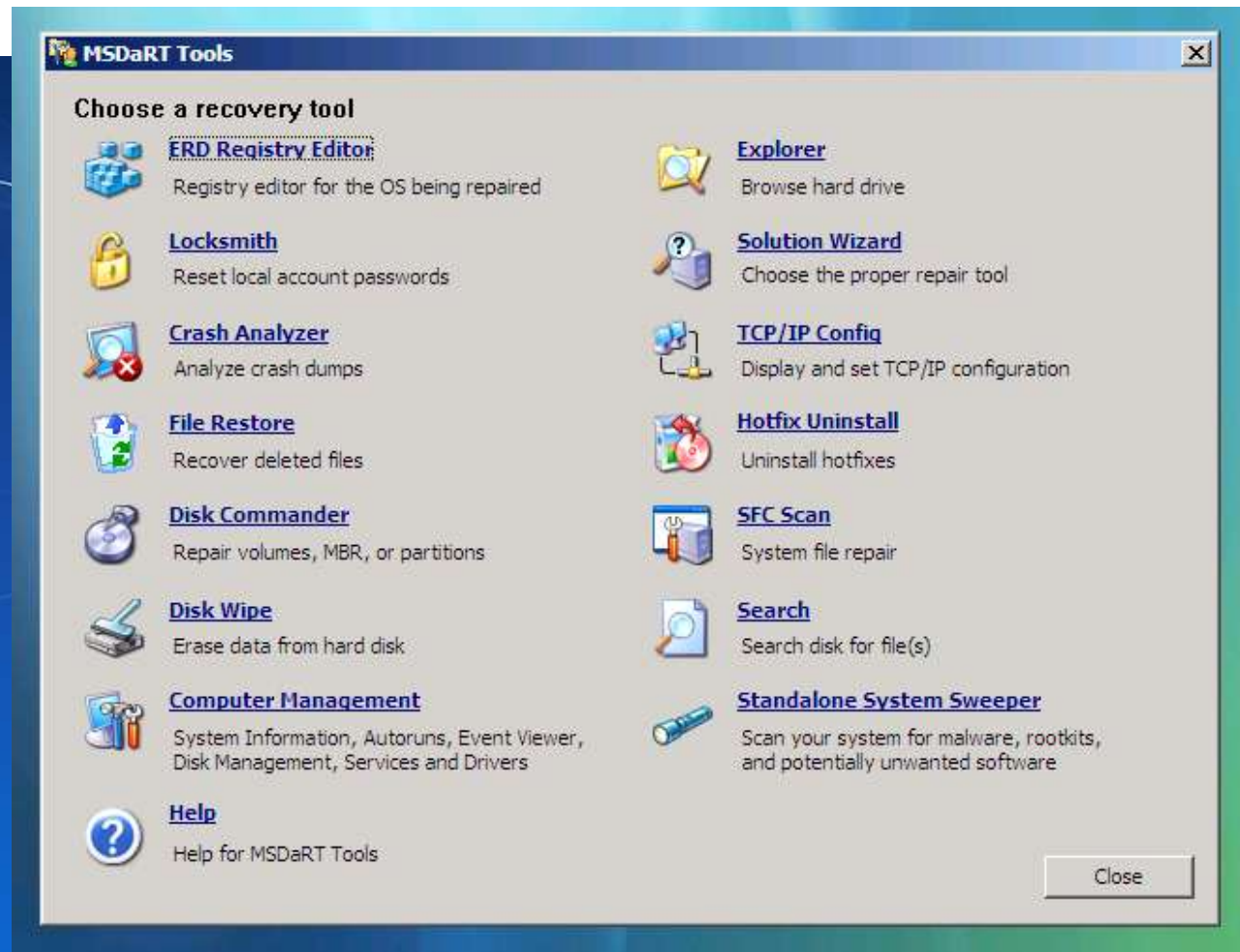
Drive Recovery Key:

Diagnostics & Recovery Toolset



- Kui arvuti ei käivitu, siis saab seda taastada käivitades DaRTi USB mälupulgalt või käivitades arvuti võrgust
- Taasta kustutatud faile, halda teenuseid ja lähtesta salasõnu
- Puhasta arvuti viirustest „offline’i“
- Arvutihooldus nii töökohal kui kaughaldusega







Asset Inventory Service

- Arvutis olevate seadmete ja tarkvara täielik inventuur
- Rakendustarkvara keskne andmebaas
- Rakendustarkvara intelligentne nimetamine ja kategoriseerimine
- Peamine kasutus litsentsitingimustele vastavuse hindamine



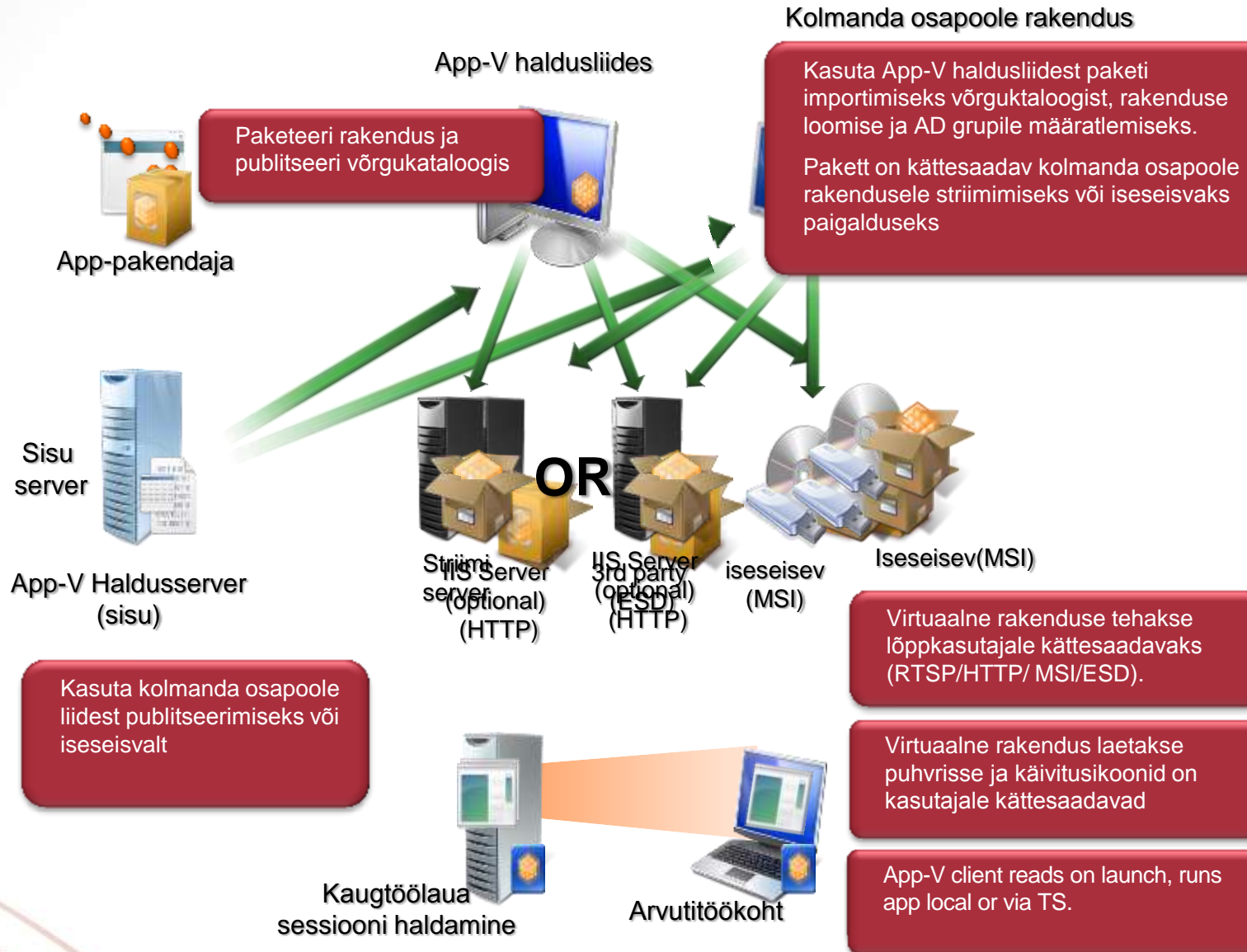
App-V



- Tsentraalne kasutajate õiguste haldamine rakenduste lõikes
- Rakenduste voogedastamine kasutajatele – rakendused on kohe kättesaadavad
- Pole vaja rakendusi paigaldada
- Rakendused on isoleeritud eraldi konteineritesse



App-V tööpõhimõte



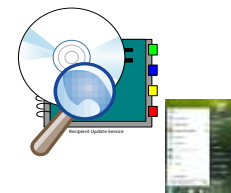
MED-V



- Vana operatsioonisüsteem Windows 7-ga integreeritud kasutajaliidesega



- Rakendustele on kättesaadavad kohalikud USB seadmed, dokumendid ja võrguprinterid



- MED-V keskkonda saab hallata SCCM-iga



Advanced Group Policy Management



- GP versioonihaldus, ajalugu ja rollbacki võimalus



- GP haldamise jagamine rollide lõikes ja GP mallide haldamine
 - Vähendab admini vigadest tulenevaid ohtusid

- Delegeerimine



Palun esitage küsimusi!

TÄNAN!